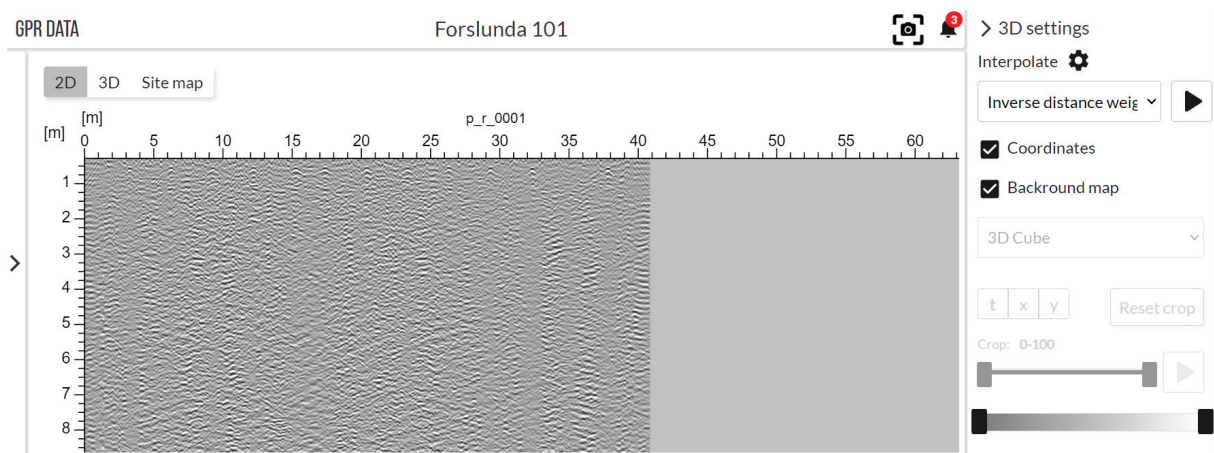


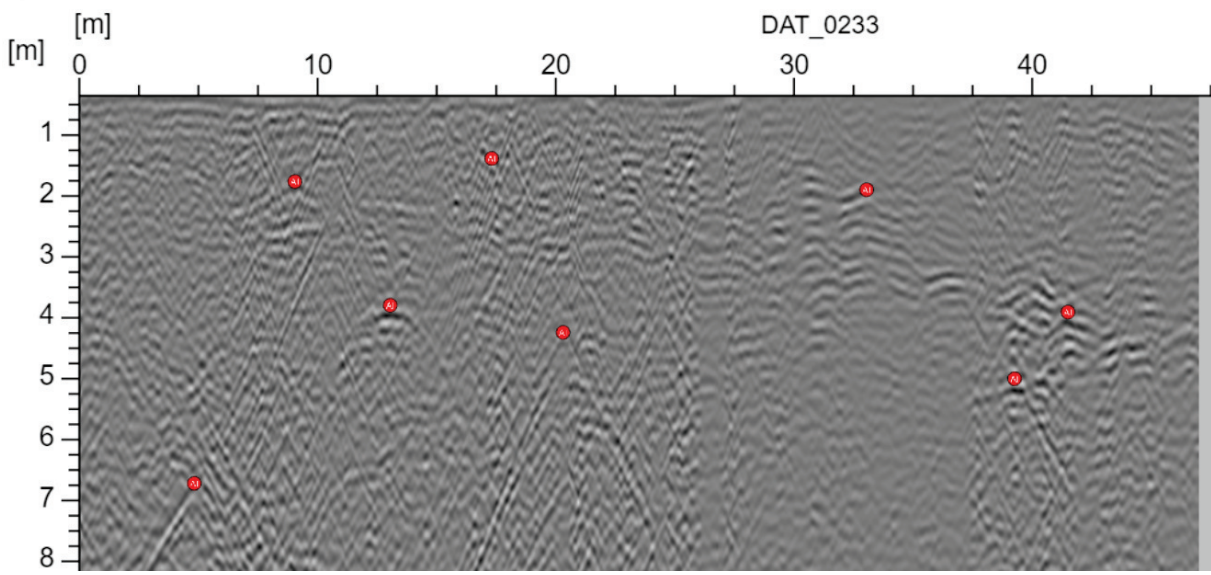
Förundersökning etablering UBHK Forslunda

Under hösten har jag haft hjälp av Guideline Geo för att med markradar undersöka djupet till berg på området på andra sidan av 363:an, mitt emot Forslunda Gymnasiet och nedan ser ni resultatet av undersökningen, forskningsgeologen har studerat dessa och kommit fram till följande, vilket jag försökt sammanställa på mindre än 36 timmar pga . att materialet skall ut till medlemmar 7 dagar före medlemsmöte därav är förslaget på disponeringen av området bara en ide och inte något fastställt, utan det måste en arbetsgrupp utforma så att det blir så bra som möjligt för ALLA verksamhetsgrupper.



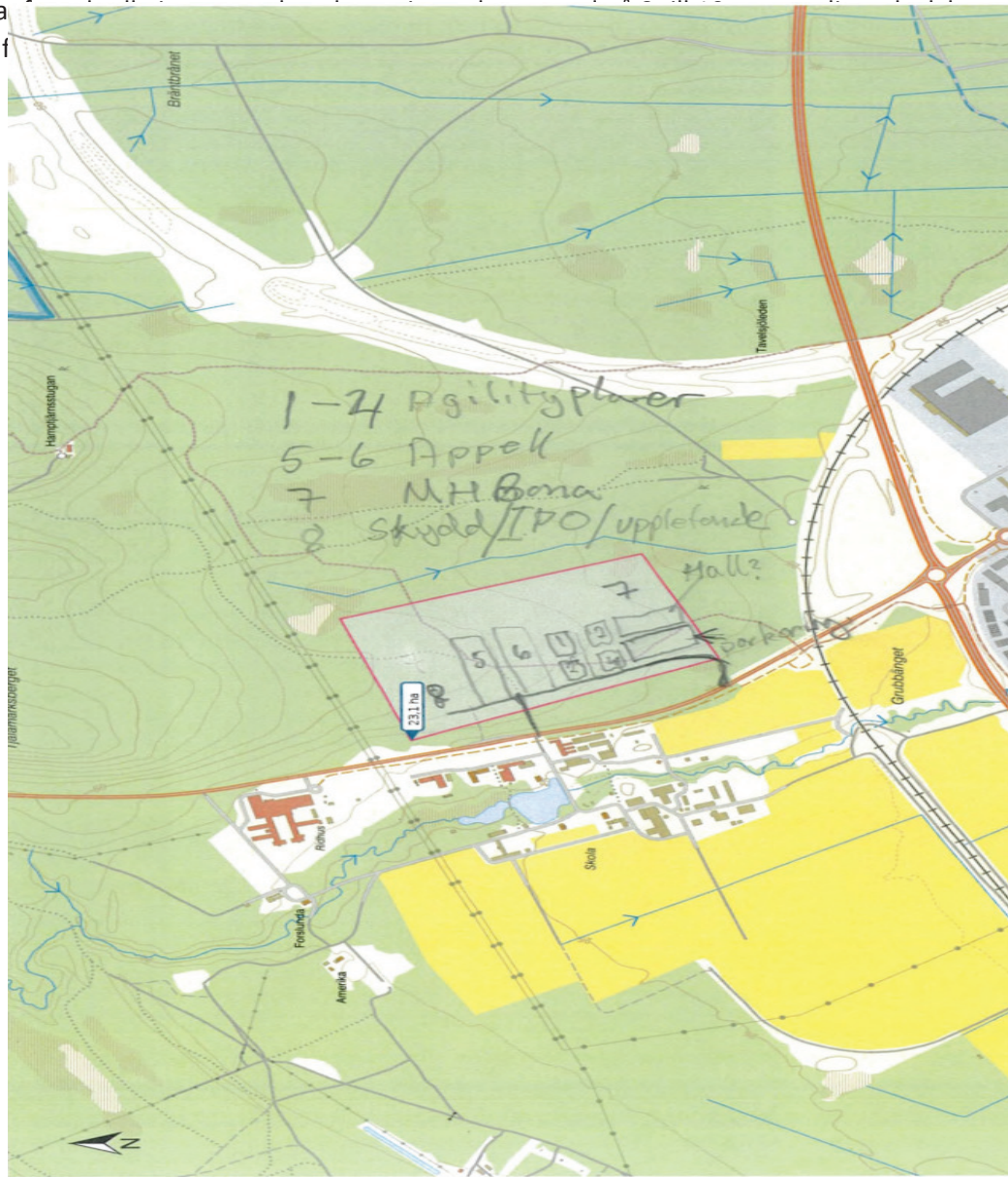
Markradar vid vändplan yta ca 20 x 50 meter inget berg inom 10 meter

2D 3D Site map



Markanalys på ett större område rund "vändplanen" ca 50 meter runt.

Samma stenar f



Ett förslag på hur vi skulle kunna nyttja området ser ni ovan.

Enligt Forslundas lärare så skulle en markberedning av planer kosta mellan 1 och 2 miljoner

Inklusive matjord och insådd som skolans elever får göra "till kostnad för diesel"! Den stora kostnaden skulle vara om vi måste frakta dit material men enligt analysen så ska massorna i "åsen" gå att använda, ytbeläggning med grus på vägar och parkering måste dock till.

Forslunda gymnasiet ser stora samarbetsmöjligheter för framtiden och vill verkligen hjälpa till.

Finansiellt så torde detta alternativ vara mycket gynnsamt med tanke på närhet med bussförbindelser och närheten för medlemmar att på ett billigt sätt ta sig dit för träning på klubbområdet. För hundungdom samt personer med funktionsvariationer ger denna närhet till klubben bara fördelar, alla oavsett har nära till klubbområdet. Vidare så ökar våra möjligheter att söka bidrag för att bygga en hall på grund av närheten till Umeå Centrum.

Skellefteå fick ca 5,5 miljoner av allmänna arvsfonden för sitt hallbygge vilket borde ge oss tillfälle att söka en betydligt högre summa för Forslunda-projektet på grund av att kriterier uppfylls, och Umeå är en 3 ggr så stor stad och en dubbelt så stor klubb. (siffrorna är uppskattade men trovärdiga).